



究極の滑り止め

くつ底キャッチャー®



各種SNSで、情報発信中！



株式会社 伊藤

k-itoh.com



No slip, just grip.

水 油 粉などの

すべリスク（滑り要因）に強い！



階段 床 はしご

どんな場所にも後付け可能！

特徴 01 滑らない！

驚きの防滑効果を新原理で実現！



キャッチスポット®

ステンレス板に加工・配列された円筒状の小さな突起が、あらゆる方向からの力をしっかり受け止め、滑らせません。鋭くないため、触ることもでき、モップなどでの清掃も可能です。



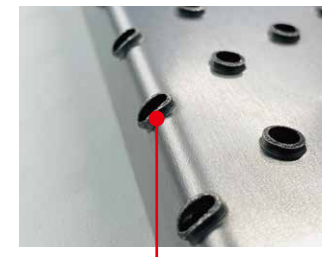
フィットイン効果

体重がかかると靴底がキャッチスポットに入り込む原理を活用。これにより、滑ってズレることがありません。水・油・粉の「3大すべリスク」に対して抜群の効果を発揮します。

特許取得

階段の滑りを劇的に減らす特許技術

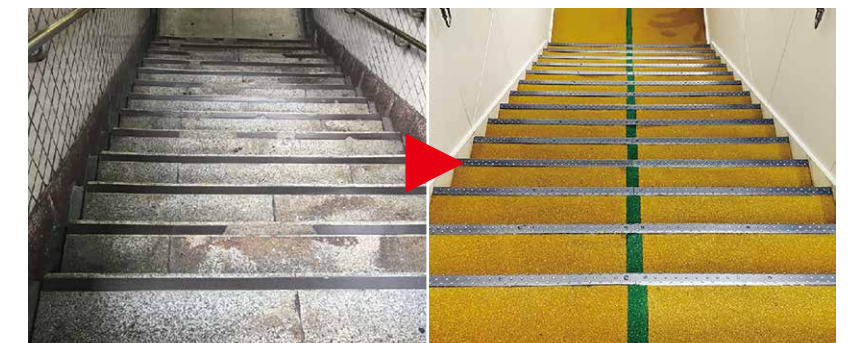
階段昇降時、靴との接点は「段鼻」と呼ばれる角の部分だけとなり、非常に滑りやすくなります。くつ底キャッチャーは、特許技術により「段鼻」に突起を配列することで、滑りを抑制します。



キャッチスポットの段鼻（角）への配置が滑りを止めるカギ！

特徴 02 劣化しない！

長期間、貼り替え不要のステンレス製



従来の滑り止め（テープ・ゴム・塗装）

劣化が早く、効果が続かないため、テープは3～4ヶ月で貼り替えが必要



劣化せず、長期間効果が続くので、5年以上貼り替えなし(当社実績)

滑り止めの貼り替え作業・管理作業から解放され、生産性が格段に向上！

PRODUCTS

製品情報

転倒・転落事故の予防はまず足元から。

お見積もりはこちらから



くつ底キャッチャー ステップ (階段用)

STEP | 階段設置型

昇降バッチリ
人気No.1商品！

もっと詳しく



くつ底キャッチャー フロア (床用)

FLOOR | 床設置型

足元ガッチリ
作業性大幅アップ！

もっと詳しく



ワイドステップ

WIDE STEP



広範囲をカバー

こんなところにおすすめ！

- ◎段奥行きが広く、靴底の触れる面積が広い場所
- ◎傾斜が緩やかな階段

スリムステップ

SLIM STEP



効果とコストの両立

こんなところにおすすめ！

- ◎段奥行きが狭く、段鼻(角)だけに靴底が触れる場所
- ◎傾斜が急な階段

設置例



室内の階段に



コンクリートの階段に



トラックのステップに



石の階段に

製品サイズ

幅	ワイドステップ (奥行110mm)	スリムステップ (奥行40mm)
300mm	STP-300-110-20 ○	STP-300-40-20 ○
400mm	STP-400-110-20 ○	STP-400-40-20 ○
500mm	STP-500-110-20 ●	STP-500-40-20 ●
600mm	STP-600-110-20 ●	STP-600-40-20 ○
700mm	STP-700-110-20 ●	STP-700-40-20 ○
800mm	STP-800-110-20 ●	STP-800-40-20 ○
900mm	STP-900-110-20 ○	STP-900-40-20 ○
1000mm	STP-1000-110-20 ○	STP-1000-40-20 ○
1100mm	STP-1100-110-20 ○	STP-1100-40-20 ○

- … 即納品
受注から最短で翌々日発送
- … 受注生産
納品までお時間をいただきます。
(通常3~4週間)

取り付けに必要なビスなどの金具は
製品と同梱してお送りします。

※ 規格品以外にもカスタム対応いたします。

設置例



作業台に



機械やタンクの周りに



現場の作業動線上に

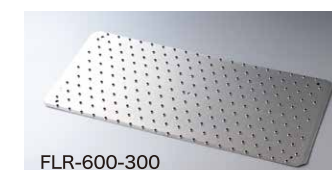


屋外スロープに

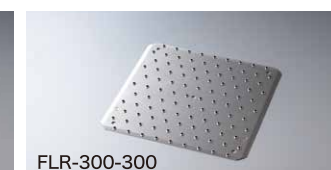
製品サイズ

幅	奥行300mm
300mm	FLR-300-300 ○
600mm	FLR-600-300 ●
900mm	FLR-900-300 ○

- … 即納品：受注から最短で翌々日発送
- … 受注生産：納品までお時間をいただきます。(通常3~4週間)



FLR-600-300

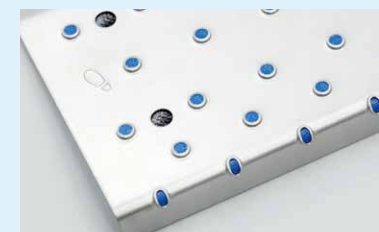


FLR-300-300

取り付けに必要なビスなどの金具は製品と同梱してお送りします。
※規格品以外にもカスタム対応いたします。

OPTION | オプション

ステップ フロア に追加できます。



フィルイン

ゴミの侵入を防ぐ仕様

キャッチスポットの中に樹脂をつめることで、ゴミなどの侵入を防ぎます。厨房や食品工場など、衛生環境を保つ必要がある現場に最適です。



カラーマグネット

視認性向上ツール

くつ底キャッチャーに貼り付けるだけで見やすさが向上します。サイズに合わせてカットが可能。汚れても、拭けば見やすさが元通りになります。



ウォッシュابل

洗浄しやすい仕様

階段と製品の間に約4mmのスペースを確保することで、突起穴やゴミを水で簡単に洗い落とします。食品工場を中心に採用いただいています。

PRODUCTS | 製品情報

くつ底キャッチャー ラダー (はしご用)

LADDER | はしご設置型

抜群の安心感で
高所も怖くない！

もっと詳しく



くつ底キャッチャー グレーチングカバー

GRATING COVER | グレーチング
設置型

濡れても問題なし！
水場の強い味方

もっと詳しく



設置例



屋外のはしご



工場内のはしご



大型重機のはしご

ウォールラダー

コンクリート壁などに設置
するコの字型のラダーに
対応した製品も製作可能。



設置前



設置後

特長



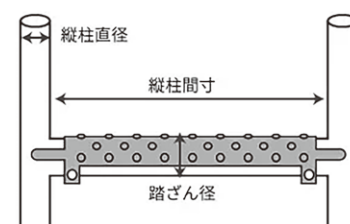
踏ざんに密着する精度の高い
サイズでの製作に加え、ボルト
による締め込み、回転防止羽根
により、ズレを防ぎます。



突起は鋭くないので、素手で
握っても痛みや裂傷リスクが
なく、安心して昇降できます。

製品サイズ

ラダー製品は設置するはしごのサイズに
合うようオーダー製作となります。【縦柱
の形状・直径・間寸】【踏ざんの直径】のご
計測をお願いいたします。



見積りフォームでサイズをご入力ください。

設置例



工場の動線上のグレーチングに



エントランス前に

くつ底キャッチャー グレーチングクリップ

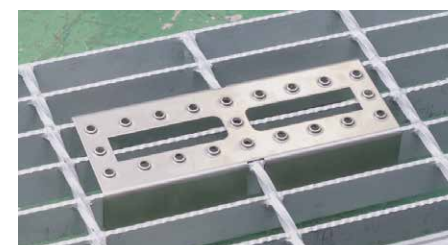
GRATING CRIP | グレーチング
設置型

滑る場所にはめるだけ！
着脱がとっても簡単

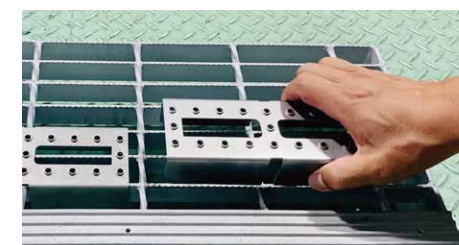
もっと詳しく



設置例



グレーチング上の歩行する箇所だけに
ピンポイントで設置できます。



金具なしでもグレーチングにしっかりと設置
でき、手で取り付け・取り外しできます。

製品サイズ

グレーチングクリップは
オーダーメイド対応

グレーチングはメーカーや製品によってサイズや
格子の寸法が異なるため、グレーチングクリップは
すべてオーダーメイドで製作いたします。
寸法をお問合わせフォームまたはお見積フォーム
からお送りください。お見積もり後、ご注文時に
より詳しい採寸記入シートをお送りします。

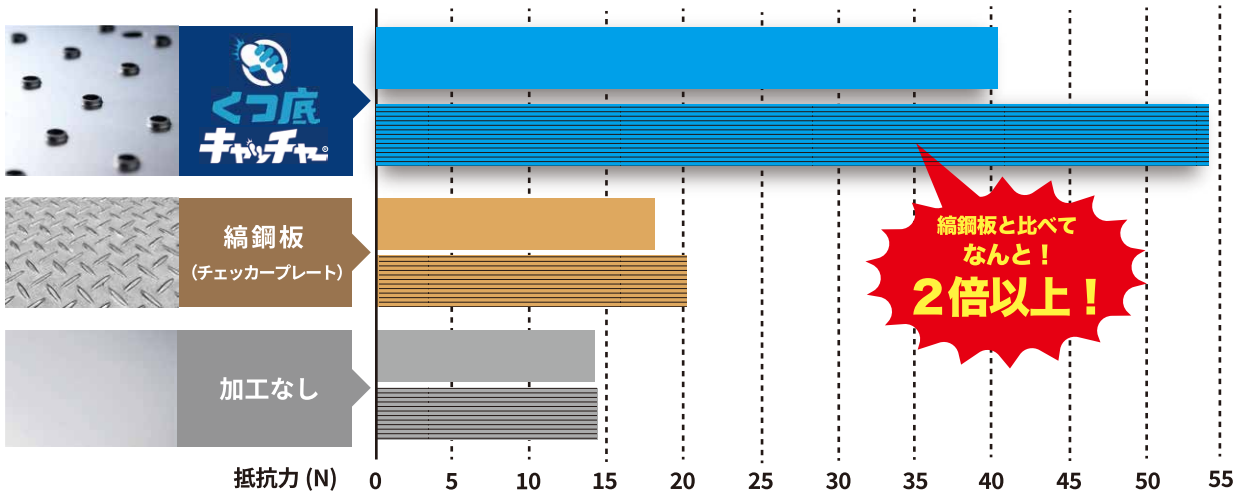
DATA

製品関連データ

■ 防滑性能実験

あらゆる靴底の滑りに有効であることが分かるよう、靴底が「柔らかい／硬い」両タイプの靴で実験しました。

- ・・・スニーカータイプ（柔らかい靴底）
- ・・・革靴タイプ（硬い靴底）



■ 採用事業所数（累計）



取付方法

ステップ	フロア	ラダー	グレーチングクリップ	グレーチングカバー
鋼板用 動画でチェック 	コンクリート用 動画でチェック 	動画でチェック 	動画でチェック 	動画でチェック

FAQ

よくあるご質問

- Q. どのように購入すればいいですか？
- A. HPの見積フォームから直接ご依頼ください。また 取次店を介しての販売も可能です。
- Q. 1個からでも注文できますか？
- A. はい。1個から、ご注文可能です。
- Q. はしごなどに取り付けた際、手で握って痛くないですか？
- A. はい。素手で握ってもケガをしないように加工しております。
- Q. 取付はどのようにすればいいですか？
- A. お客様ご自身もしくは工務店などに依頼してお取り付けいただけます。
- Q. 取り付けるためのネジなどは付属していますか？
- A. はい。必要な金具はすべて同梱してお届けいたします。

もっと詳しく



VOICE | お客様の声

私たちが、くつ底キャッチャーを本気ですすめる理由。

「コストに見合う効果はあるのか?」「自分の現場には合うのか?」
それは、くつ底キャッチャーを導入した多くの企業も最初に抱えていた疑問でした。
導入後のリアルな声をぜひ、判断のヒントにしてください。

もっと詳しく



油で滑る現場も安心！作業性も向上

現場は足元に油が多く、しかも滑り止めテープや塗装ではすぐ剥がれてしまうのが悩みでした。くつ底キャッチャーは「グリップ力が格段に良く、安心感が全然違う」と大好評です。



—— 鉄鋼メーカー 安全担当(兵庫県)

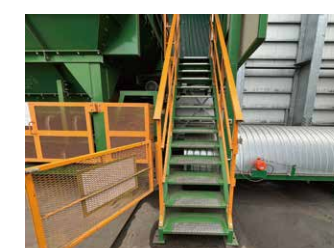
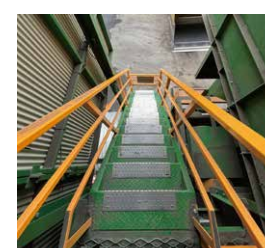


高齢作業者増加に対応

工場の階段が狭く勾配も急で、高齢作業者の割合も徐々に増える中、事故リスクの高まりが懸念材料でしたが、不安を解消できました。



—— アスファルト合材メーカー 機械担当(東京都)



食品工場で劇的な改善

滑り起因の転倒による労働災害が年間で9割も削減できました。明らかにくつ底キャッチャー導入による効果です。



—— 食品製造企業 安全担当(神奈川県)



VOICE | お客様の声

トラックでの ヒヤリハットが低減！

元々は工場のフライヤー前などで利用されており、トラックの荷台に上がるステップにも導入したところ、全く滑らず、雨の日も安心して活動できて、ヒヤリハットが低減しました。

— 製パン企業 配送トラック担当(山口県)



作業・管理両面で 生産性が向上！

滑り止めテープは、作業者は貼り替え、管理者は剥がれのチェックが大変でしたが、その作業から解放されて本来の業務に集中できます。管理と作業の両面から生産性向上が実現できました。

— 金属加工企業 安全管理担当(福岡県)



学問の神様・防府天満宮にも設置



「すべらない」から
縁起がいい！



受験生のみなさんの、ひそかな人気スポットになっています。

国を、街を守る人の 足元を支えています。

海上自衛隊の潜水艦に採用！



潜水艦
品質

深海という過酷な現場で国防に従事する乗組員の皆様に支持され、多くの潜水艦の階段やはしごに導入されています。

隊員の方のお声

くつ底キャッチャーは耐久性に優れ、自分たちでも設置できるため、乗員たちのストレスも軽減され、口コミであっという間に他艦にも広がりました。また一般見学の方の様々な形状の靴もしっかりキャッチして、より安全に乗艦していただけます。



救急車・消防車に続々導入！



救急車



消防車



隊員の方のお声

消防や救急の現場は、環境や天候も様々で、足元が濡れていたり、油や砂で滑る状況などありますが、くつ底キャッチャーを導入したおかげで、例えば救急車に患者の方を載せたストレッチャーを運び込む際には安心して踏ん張れますし、ご家族の方が乗り込む時の安全性も確保でき、とても安心感があります。



JUST DO ITOH[®]



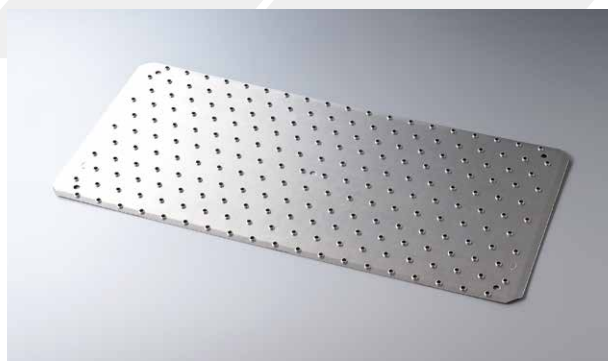
はばたく
300社



地域未来牽引企業

「まずはやろう」「なんでもやってみよう」
日々の業務の中でも、私たちはこの言葉を胸に、
チャレンジを大切にしています。

事業紹介



01.

オリジナル商品
『くつ底キャッチャー』の製造及び販売
SOLE CATCHER

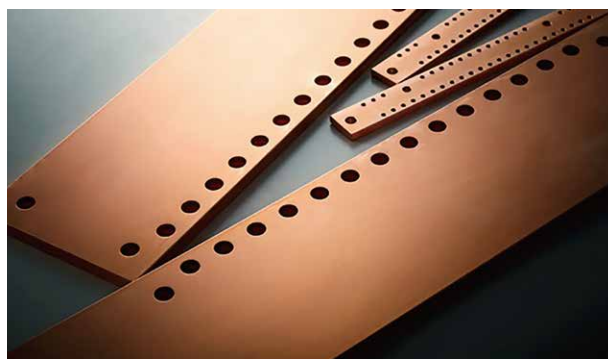
労働災害の中で最も多い転倒事故の最大要因である「滑り」を防止する画期的な滑り止め製品。全国の工場、建物、車両、器具などに採用され、現場の安全性、作業性向上に貢献しています。



02.

産業機器のフレーム・架台の製作
STEEL FRAME

創業当社からフレーム形成材料の加工で培った経験を活かした確かな技術と、素材特性への豊富な知見で、機械や装置の骨格を精度高く仕上げます。



03.

動力設備部品の加工
COPPER BUSBAR

商社との連携による製販一体型ビジネスモデル構築と、ステンレス加工で培ってきた材料加工技術を活かし、全国に高品質な銅帯加工品を供給しています。

HISTORY | 沿革

- 1989年6月 ステンレス鋼材販売の株式会社伊藤を設立
- 1990年6月 ステンレス形鋼切断販売を開始
- 2002年5月 福岡事業所とステンレス切断工場を開設
- 2007年11月 マシニングセンタによる加工部門を開設
- 2011年4月 自社製品滑り止め販売を開始
- 2017年3月 福岡事業所を移転(株式会社丸久の構内)
- 2017年7月 「くつ底キャッチャー」商標登録を取得
- 2018年11月 本社工場にタレットパンチプレス導入
- 2018年12月 経済産業省「地域未来牽引企業」に選定
- 2021年6月 福岡事業所で金属版への保護フィルム貼付事業を開始
- 2022年3月 第19回ステンレス協会賞優秀賞を受賞
- 2022年6月 「くつ底キャッチャー」が海上自衛隊の新造潜水艦「はくげい」に採用
- 2022年10月 山口県産業技術振興奨励賞県知事賞を受賞
- 2023年4月 中国地域ニュービジネス大賞優秀賞を受賞
- 2023年6月 「くつ底キャッチャー」の加工方法の特許取得
- 2024年2月 「グレーチング用くつ底キャッチャー」の特許取得
- 2024年3月 経済産業省「はばたく中小企業・小規模事業者300社」を受賞
- 2025年4月 文部科学省の科学技術賞(技術部門)を受賞

受賞歴



PROFILE | 会社情報

社 名 株式会社 伊藤

設 立 1989年6月

資 本 金 18,000千円

代 表 者 代表取締役 伊藤 幸平

従 業 員 32名



本社所在地

〒743-0021 山口県光市浅江6丁目18-19